

DERMASENCE

MEDIZINISCHE HAUTPFLEGE

Thema: Rosacea

Medizinische Hautpflege bei Rosacea



Gesunde Haut mit System!



Bekannte Produkte – neue Namen

In Zukunft noch schneller zur richtigen Hautpflege! Die Produkte sind, bis auf wenige Ausnahmen, umbenannt und in Serien zusammengefasst. Bewährte Produkte reihen sich unter neuem Namen ein. So erhalten Sie neben dem bekannten Farbcode zusätzliche Orientierung.

Die betroffenen DERMASENCE-Produkte sind mit dem roten Pfeilbutton markiert.



DERMASENCE ist „Marke des Jahrhunderts“

DERMASENCE setzt seit über 30 Jahren mit seiner medizinischen Hautpflege Standards und ist zum Inbegriff von Wirksamkeit und Verträglichkeit geworden. Dafür erhielt DERMASENCE die renommierte Auszeichnung „Marke des Jahrhunderts“ – und ist damit Teil des von Dr. Florian Langenscheid herausgegebenen Markenkompendiums. Damit ist eine der stärksten deutschen Marken in den Apotheken zu finden.

DERMASENCE repräsentiert als führende Marke in diesem Segment den Gattungsbegriff der medizinischen Hautpflege – und das Wissen darüber, was die Haut zum Gesundsein braucht.

Was bedeutet DERMASENCE?

Innovative Produkte und dermatologisches Know-how

Die medizinische Hautpflege von DERMASENCE wird in enger Zusammenarbeit mit Hautärzt*innen entwickelt. Durch jahrelange Erfahrungen und die Umsetzung innovativer Ideen ist ein Programm entstanden, das die Gesunderhaltung und die Regulierung der Hautfunktionen unterstützt. Das medizinische Hautpflegeprogramm bietet Produkte für die ganze Familie.

Sehr hohe Verträglichkeit – intensive Wirkung

DERMASENCE ist der Spezialist für medizinische Hautpflege. Seit der Gründung 1991 ist die Marke zum Inbegriff von Wirksamkeit und Verträglichkeit geworden. So entstehen durch intelligent kombinierte, innovative Wirkstoffe passgenaue Lösungen für jeden Hauttyp und für Problemhaut – beispielsweise bei Neurodermitis, Rosacea oder Akne.

DERMASENCE denkt Pflanzenkraft innovativ weiter und kombiniert pharmakologisch bewährte Wirkstoffe aus der Natur mit modernen Rezepturen. So entfalten die wertvollen Inhaltsstoffe durch einzigartige Extraktionsverfahren ihre Wirkkraft. Hochverträglich und effektiv. Tag für Tag – von Kopf bis Fuß.

Ihr DERMASENCE-Team



Kompetenz für Ihre Haut:

- Innovative Produkte
- Eigene Extrakte in etablierten Grundlagen
- Moderne Wirkstoffe, intelligent kombiniert
- Verzicht auf belastende Duftstoffe
- Rücksicht auf empfindliche Haut
- Regulation des pH-Wertes der Haut

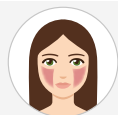
Was ist Rosacea?

! Rosacea ist eine häufig auftretende, nicht infektiöse Hauterkrankung im Bereich des Bindegewebes, die oft mit einem chronischen Verlauf einhergeht. Die Hauptursachen sind noch nicht geklärt, es wird eine Kombination von genetischer Disposition und externen Auslösern vermutet. Kennzeichen sind überwiegend im Gesicht – dort meist zentral an Nase, Stirn und Wangen – auftretende Rötungen, Verdickungen und Talgdrüsenvergrößerungen von unterschiedlichem Ausmaß.

Verlauf

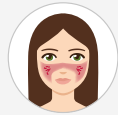
Im ersten Stadium treten vorübergehende Rötungen, sogenannte Flushes oder Hitzewallungen auf, die mit der Zeit chronisch werden. Hieraus können dauerhafte Erweiterungen der Blutgefäße resultieren, die mit einer feinen Schuppenbildung einhergehen. Die Hauterscheinungen der in Phasen verlaufenden Rosacea können sogar bis zu akneähnlicher Pustelbildung gehen.

Rosacea-Formen



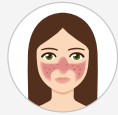
Rosacea-Vorstufe

Anfallsartige Rötungen, Flush genannt



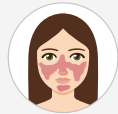
Subtyp 1

Rötungen, erweiterte Äderchen



Subtyp 2

Rötungen, erweiterte Äderchen, Papeln, Pusteln



Subtyp 3

Bindegewebs- und Talgdrüsenwucherungen



Besonderheiten / Hauterscheinungen

Die Hauterscheinungen können durch Auslöser wie Stress, Hitze, falsche Pflege, UV-Strahlung und Temperaturschwankungen von außen hervorgerufen werden. Aber auch der Konsum von Kaffee, Tee, scharfen Gewürzen und Alkohol kann die Rötungen bewirken.

Die Reaktion auf diese Reize ist individuell unterschiedlich. Falls Sie diese Hauterscheinungen bei sich beobachten, sollten Sie frühzeitig den Hautarzt/die Hautärztin oder ein qualifiziertes Kosmetikinstitut aufsuchen.

Problemstellung

Die Problemstellung, dass bei der Rosacea sowohl fettige als auch trockene Hautareale auftreten können, macht die Pflege zu einer besonderen Herausforderung für die Betroffenen. Wird dieser Gesichtspunkt berücksichtigt, kann eine konsequente medizinische Hautpflege positive Ergebnisse erzielen.

Behandlungsansätze

Die Behandlungsansätze sind Rötungen zu vermindern, Gefäßweiterungen zu verringern und die Haut zu beruhigen. Die Hautbarriere kann stabilisiert werden, um die Empfindlichkeit gegenüber Umwelteinflüssen zu verringern, und Rötungen können durch abdeckende Kosmetika kaschiert werden. Dem Licht- bzw. Sonnenschutz muss eine besondere Aufmerksamkeit gewidmet werden. Verwenden Sie hochwertige Präparate mit hohem UV-A- und UV-B-Schutz, wobei Sie Produkte auf leichter Basis bevorzugen sollten, die den Sebumüberschuss regulieren. Auf stark ölhaltige Produkte sollten Sie verzichten.

Das frühzeitig begonnene Zusammenspiel von konsequenter Heimpflege, der Behandlung im Hautpflegeinstitut sowie der Therapie in der Hautarztpraxis hilft Ihnen, die bestmöglichen Ergebnisse für Ihre Haut bei Rosacea zu erreichen.



Produkttempfehlungen

Reinigung



Reinigung

RosaMin Reinigungsemulsion



Milde Reinigungsemulsion mit 5-fach-Wirkkomplex für die empfindliche, zu Rosacea neigende Haut. Die schonende Reinigung ermöglicht eine besonders sanfte Gesichtsreinigung ohne hautstrapazierendes Reiben. Beruhigt mit Panthenol und Allantoin die Haut. Die leichte, erfrischende Emulsion hinterlässt ein angenehmes Hautgefühl.

Tonic



Das feuchtigkeitsspendende Gesichtswasser erfrischt und beruhigt die Haut nach der Reinigung. Es reguliert den pH-Wert und ist mit geringem Alkoholanteil besonders gut verträglich. Auch als mildes Aftershave geeignet.

Reinigung bei Rosacea

Wichtige Grundlage der Pflege

! Grundsätzlich sollten zur Reinigung und täglichen Pflege je nach Hautzustand leichte Formulierungen wie Gele oder Gelcremes zum Einsatz kommen, die eine kühlende, beruhigende Wirkung haben, die Kapillargefäße stärken können und durch pH-Wert-Optimierung den Säureschutzmantel in Balance bringen.

Rund um das RosaMin-Programm bieten sich weitere etablierte Produkte von DERMASENCE an. Je nach Hauttyp finden Sie Ihre ideale Pflege.

RosaMin –

das starke Team bei Rosacea

Die DERMASENCE RosaMin-Serie ist speziell für zu Rötungen neigende, empfindliche und reaktive Haut. Der pflanzliche 5-fach-Wirkkomplex stärkt die sensiblen Gefäße der Haut, beugt Rötungen vor und vereint alle Produkte.

Es wirken folgende Naturstoffe:

Roskastanie

Escin aus der Roskastanie

- ▶ Beeinflusst die Zellfunktion positiv, kräftigt die Kapillarwände, wirkt hautberuhigend, antiirritativ



Süßholzwurzel

Glycyrrhizinsäure aus der Süßholzwurzel

- ▶ Reizlindernd



Indisches Wassernabelkraut

Extrakt aus dem indischen Wassernabelkraut

- ▶ Fördert die Regeneration des Bindegewebes, stärkt die elastischen Fasern der Haut, steigert die Kollagensynthese



Ringelblume

Calendula-Blüten-Extrakt

- ▶ Entzündungshemmend, heilungsfördernd



Mäusedorn

Wurzelextrakt aus dem stechenden Mäusedorn

- ▶ Adstringierend, vasoaktiv



Tägliche Pflege

RosaMin Intensiv beruhigendes Serum



Das Serum reduziert Rötungen und Missempfindungen unmittelbar nach dem Auftragen. Stärkt mit einer Kombination aus Hyaluron, Linolensäure und einem Zuckerkomplex die Hautbarriere und füllt die Feuchtigkeitsdepots wieder auf. Der Anti-Rötungskomplex aus Färberwaid, Pflanzenextrakten und Panthenol stärkt langfristig die Gefäße und wirkt entzündungshemmend. Das kühlende Serum zieht schnell ein.

RosaMin Emulsion



Die leichte, parfümfreie Emulsion ist ideal für die empfindliche, zu Rosacea neigende Haut. Sie stärkt mit pflanzlichem 5-fach-Wirkkomplex die sensiblen Gefäße der Haut und wirkt anti-entzündlich. Mandelöl sorgt für ein weiches Hautgefühl.

Pflege –

optimal auf Ihre Bedürfnisse abgestimmt

Mit der konsequenten hauttyp- und stadiengerechten Pflege zuhause können Sie die Hauterscheinungen bei Rosacea verbessern und Rötungen und Irritationen gut in den Griff bekommen. Ihr Hautarzt/Ihre Hautärztin oder Apotheker/in ist Ihnen bei der Produktauswahl behilflich.

Bei schwerer Ausprägung wird Ihnen Ihr Hautarzt/Ihre Hautärztin zusätzlich einige Medikamente verordnen. Optimal ist es, wenn Hautpflege, Behandlungen im Institut und Arzneitherapie im Einklang miteinander sind.



Tagespflege

RosaMin Getönte Tagespflege mit LSF 50

Die getönte Tagespflege stärkt mit pflanzlichem 5-fach-Wirkkomplex die Gefäße und beugt Entzündungen vor. Grüne Pigmente kaschieren Rötungen und legen sich als Tönung anschließend auf die Haut. Die korrigierende Tagespflege passt sich individuell dem Hautton an. Der hohe UV-Schutz schützt vor sonnenbedingten Schäden und beugt der Entstehung neuer Irritationen vor.

RosaMin Tagespflege mit LSF 50

Leichte Tagespflege mit pflanzlichem 5-fach-Wirkkomplex stärkt die Gefäße und beugt Entzündungen vor. Missempfindungen wie Brennen und Hautprickeln werden reduziert und die Haut beruhigt. Die Pflege schützt sie mit einem Lichtschutzfaktor 50 täglich vor belastender UV-Strahlung, die die unerwünschte Gefäßneubildung und die Erweiterung der Äderchen verstärken kann. Die Haut wird widerstandsfähiger.

Spezialpflege und Sonnenschutz

Ein dermatokosmetisch ausgerichtetes Hautpflegeinstitut kann Ihnen eine individuelle, auf Ihr aktuelles Hautbild ausgerichtete Behandlung anbieten. Die Behandlungsansätze sind z. B. Gefäße zu verengen, die Haut zu beruhigen und zu kühlen sowie Abhärtung der Haut durch Verdickung und das Abdecken von Rötungen:

- Maskenbehandlungen zur Kühlung und Beruhigung der Haut
- Ableitende Verfahren wie Rosacea-Massage oder Lymphdrainage wirken entstauend und verringern die Gefahr von Schwellungen und Knötchenbildungen
- Behandlungen mit Ultraschall zum Einschleusen von Wirkstoffen zur Gefäßverengung haben ebenfalls einen ableitenden Effekt
- Chemical-Peelings (peel No.2 sensitive) zur Stärkung der Hautbarriere durch die gezielte Kombination von Glycol- und Salizylsubstanzen

Produkttempfehlungen

Für Ihre Notizen



Spezialpflege



Seborra Hautklärende Körperlotion



Die Lotion vereint die positiven Eigenschaften von Fruchtsubstanzen mit der pflegenden Wirkung des feuchtigkeitsspendenden Stoffes Urea. Sie wurde speziell bei unreiner und zu Akne neigender Haut als Körperpflege entwickelt und kann als Vorbereitungsprodukt auf und zur Pflege nach einem chemical Peeling angewendet werden. Der Exfoliar®-Effekt sorgt langfristig für ein klares Hautbild am gesamten Körper. (vorher: AHA Body & Face Lotion)



Seborra Zink-Repairschaum



Die hautberuhigende Akutpflege unterstützt hauteigene Regenerationsprozesse bei irritierter, gestresster oder unreiner Haut mit Zink und Panthenol. Ideal auch nach ästhetischen Behandlungen. Der leichte Repairschaum lässt sich ohne Reibung gut verteilen. Unterstützt mit Silberionen, Zink und Panthenol die Regenerationsprozesse der Haut. (vorher: Zincutan)

Mit einzigartigem 3-fach-Wirkkomplex:

ZnO Zink Ag⁺ Silber Pa Panthenol

Sonnenschutz

Solvinea Med LSF 50+



Leichte Gelcreme mit sehr hohem UV-A-/UV-B-Schutz für die empfindliche sowie fettende und zu Unreinheiten neigende Haut. Schützt Areale, die der Sonne besonders intensiv ausgesetzt sind, wie Gesicht, Hals, Dekolletee und Hände vor UV-bedingter Hautalterung. Unterstützt die Vermeidung von aktinischen Keratosen sowie polymorphen Lichtdermatosen. Der unparfümierte Sonnenschutz ist ideal bei Neigung zu Allergien und Mallorca-Akne. Pflegt und beruhigt mit Bisabolol, Panthenol und Vitamin E die Haut und hinterlässt ein gesundes Hautgefühl.



DERMASENCE –

Unsere Themenfolder im Überblick

- Rosacea
- Onkologische Therapie
- Kopfhaut und Haare
- Hautveränderung bei Dialyse
- Neurodermitis / Trockene Haut
- Fruchtsäurepeeling
- Akne
- Sonnenschutz
- Anti-Aging
- Haut im Alter
- Produktübersicht



Unser Pflegesystem

Das einzigartige System hilft Ihnen, die optimale Pflege für Ihren Hauttyp schnell und leicht zusammenzustellen.

Der Farbcode

Er zeigt Ihnen die Eignung der einzelnen Produkte für den jeweiligen Hauttyp. Es sind mehrere Farbpunkte möglich.

Normale Haut

Haut mit ausgeglichenem Lipid- und Feuchtigkeitshaushalt.

Trockene Haut

Haut, die zu Irritationen neigt und empfindlich gegenüber Umwelteinflüssen und Inhaltsstoffen ist und/oder zu Allergien neigt.

Fettende, zu Akne neigende Haut

Haut, die glänzt, grobporig ist und häufig Mitesser und Pickel bildet.

Anti-Aging-Pflege für die reifere Haut

Haut, die erste Fältchen und Elastizitätsverlust zeigt und Spezialwirkstoffe dankbar aufnimmt; sie sollte vor UV-Einstrahlung geschützt werden.

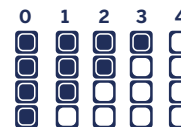
Die Pflegesymbole

Sie geben Ihnen Hinweise zur Nutzung der Produkte.

- 💧 **Reinigung**
- ☀️ **Tagespflege mit UV-Schutz | Sonnenschutz**
- 🌙 **Nachtpflege**
- 🕒 **Tägliche Pflege** – die Produkte können täglich morgens und abends verwendet werden
- ➕ **Spezialpflege** – häufig zur therapiebegleitenden Pflege von Problemhaut
- 🧴 **Maske**
- 👁️ **Augenpflege**

Die Lipidstufen

Sie machen sichtbar, ob es sich um ein fettfreies oder stark lipidhaltiges Produkt handelt.



0 Fettfreies Produkt

1 Produkt mit geringem Lipidgehalt

Für fettende Haut oder Mischhaut

2 Produkt mit mittlerem Lipidgehalt

Als Tagespflege für die normale Haut; bei fettender Haut teilweise auch als Nachtpflege

3 Produkt mit höherem Lipidgehalt

Für die eher trockene Haut oder als Nachtpflege für normale Haut

4 Produkt mit hohem Lipidgehalt

Für sehr trockene Haut

DERMASENCE

MEDIZINISCHE HAUTPFLEGE



Medizinische Hautpflege bei Rosacea

DERMASENCE kombiniert altes Heilwissen und neueste wissenschaftliche Erkenntnisse. Ausgereinigte hochkonzentrierte pflanzliche Wirkkraft vermeidet Allergien und Reizungen. Das richtige Produkt – für jeden Hauttyp.

Wir wissen, was die Haut zum Gesundsein braucht.